

HISTORYCZNO-KULTUROWO-PRZYRODNICZY  
**SZLAK WOKÓŁ TATR**



HISTORICKO-KULTÚRNO-PRÍRODNÁ  
**CESTA OKOLO TATIER**

**jako markowy transgraniczny produkt turystyczny  
Euroregionu „Tatry”**

*Szczawnica, 30.01.2018 r.*







## Zasięg geograficzny / **Geografické pokrytie:**

Podhale, Orawa, Spisz i Liptów  
Małopolska, Kraj Preszowski i Kraj Žyliński  
**Podhale, Orava, Spiš a Liptov**  
**Malopoľska, Prešovský a Žilinský kraj**

Obszar zamieszkany  
przez 1,5 mln  
mieszkańców

**Oblasť obývaná vyše 1,5  
mil. obyvateľov**

6 mln turystów  
odwiedza region rocznie

**6 mil. turistov  
navštevuje región ročne**



# FILARY SZLAKU WOKÓŁ TATR / PILIERE CESTY OKOŁO TATIER



Miejsca o unikalnych  
walorach  
historycznych,  
kulturowych,  
przyrodniczych

**Miasta s jedinečnými  
historickými,  
kultúrnyimi  
a prírodnými  
hodnotami**



Aktywny  
wypoczynek  
i bezpieczne  
zwiedzanie

**Aktívny odpočinok  
a bezpečné  
prehliadky**



Trasy odpowiednie  
dla rowerzystów,  
rolkarzy,  
spacerowiczów,  
narciarzy biegowych

**Trasy vhodné pre  
cyklistov,  
korčuliarov, chodcov  
i bežkárov**



250 km ścieżek  
rowerowych wokół  
Tatr

**250 km cyklotrás  
okolo Tatier**







# Kluczowe elementy transgranicznego produktu turystycznego / Kľúčové prvky cezhraničného produktu cestovného ruchu

Udostępnianie walorów przyrodniczych i kulturowych pogranicza PL-SK

Dostupnosť prírodných a kultúrnych hodnôt PL - SK pohranicia

Odpowiednio przygotowane i utrzymane trasy wraz z infrastrukturą towarzyszącą

Vhodne vybudované a udržiavané trasy so sprievodnou infraštruktúrou

Dostępność dla mieszkańców i turystów

Dostupnosť pre obyvateľov i turistov

Rozpoznawalność na rynku turystycznym

Uznávanie na turistickom trhu



**Obszar o wyjątkowych walorach przyrodniczych, kulturowych i historycznych**  
**Oblast' s výnimočnými prírodnými, kultúrnymi a historickými hodnotami**



**15 zabytkowych obiektów wpisanych na Listę Światowego Dziedzictwa UNESCO, budownictwo drewniane, sztuka ludowa, żywy folklor, zespoły staromiejskie, zamki i grody, drewniane kościołki**

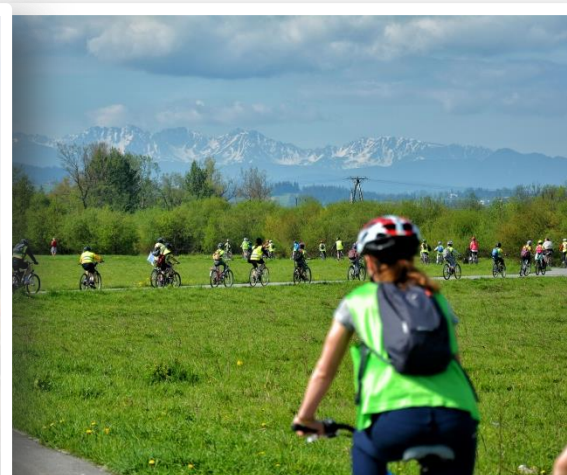


**15 historických objektov zapísaných do zoznamu Svetového dedičstva UNESCO, drevené stavby, ľudové umenie, živý folklór, historické spolky, hrady a zámky, drevené kostoly a sakrálne pamiatky**



**9 parków narodowych i 2 parki krajobrazowe, ponad 100 rezerwatów przyrody, 130 obszarów Natura 2000**  
**9 národných parkov a 2 chránené krajinné oblasti, vyše 100 prírodných rezervácií, 130 oblastí zahrnutých do siete Natura 2000**





**Infrastruktura dla rowerzystów, rolkarzy, biegaczy, a zimą narciarzy biegowych: samodzielne ścieżki rowerowe z nawierzchnią asfaltową lub szutrową**  
**Infraštruktúra pre cyklistov, korčuliarov, bežcov a v zime pre bežkárov: samostatné cyklistické trasy s asfaltovým, alebo štrkovým povrhom**





**Infrastruktúra tovaryzšajúca –  
miejsca odpoczynku dla  
rowerzystów, tablice  
informacyjne, parkingi  
park & ride  
Sprievodná infraštruktúra –  
oddychové zóny pre cyklistov,  
informačné tabule, parkovišká  
park & ride**





**SZLAK WOKÓŁ TATR**  
CESTA OKOŁO TATIER

Przewodnik  
Informacja

Partnerzy



UNIA EUROPEJSKA  
EUROPEJSKI FUNDUSZ  
ROZWOJU REGIONALNEGO

PL-SK  
2007-2013

**SZLAK WOKÓŁ TATR**



WSPÓLNOTA EUROPEJSKA  
EUROPEJSKI FUNDUSZ  
ROZWOJU REGIONALNEGO

**SZLAK WOKÓŁ TATR**

Orava Czarny Dunajec - Maleski Niwy Taj - Orava Szkoła - Orava Niwa Taj - Szatańsko - Hraboski - Laska - Trosno - Niwa - LymbachyBIAŁE - Kolibab - Wola - Hucisko - TUMY

Facebook

Aktualności

W ramach projektu od lutego 2014 roku do 31 grudnia 2015 roku przewidziano ponad 80 km ścieżek rowerowych o różnorodnym przebiegu, tak zwanych „szlaków”. W tym celu wybudowano 4 km odcinek szlaków wokół Tatr.

UNIA EUROPEJSKA  
EUROPEJSKI FUNDUSZ  
ROZWOJU REGIONALNEGO

**SZLAK WOKÓŁ TATR**

Historyczno-kulturowo-przyrodniczy szlak wokół Tatr  
ścieżka rowerowa na terenie Gminy Czarny Dunajec – Pańta Chochołowsko-Warszowa

Projekt współfinansowany przez Unię Europejską z Europejskiego Funduszu Rozwoju Regionalnego w ramach Programu Wzajemnej Współpracy Regionalnej Polska – Słowacja 2007-2013

facebook

Szlak rowerowy wokół Tatr

Projekt współfinansowany przez Unię Europejską z Europejskiego Funduszu Rozwoju Regionalnego w ramach Programu Wzajemnej Współpracy Regionalnej Polska – Słowacja 2007-2013

**INFORMACJA I PROMOCJA:**  
tablice informacyjne, znaki kierunkowe, mapy, profile tras, przewodnik, filmy i spoty promocyjne, strona internetowa PL-SK, profil na fb, wydarzenia - rajdy, wycieczki

**INFORMÁCIA A PROPAGÁCIA:**  
informačné tabule, smerové tabule, mapy, profily trasy, sprievodca, filmy a propagačné spoty, PL - SK internetová stránka, profil na FB, podujatia - akcie, výlety



# SZLAK WOKÓŁ TATR – GENEZA



**2004**  
**IDEA PROJEKTU**  
uchwała Kongresu Związku  
Euroregion „Tatry”

**2014-2018**  
**REALIZACJA**  
**PROJEKTU**



HISTORYCZNO-KULTUROWO-PRZYRODNICZY  
**SZLAK WOKÓŁ TATR**

**2005-2010**  
**PRZYGOTOWANIE PROJEKTU**  
**(EUROREGION+PL i SK SAMORZĄDY)**





2014-2015



13

PARTNERÓW



6 MLN EUR



...partnerstwo dla wspólnego rozwoju...

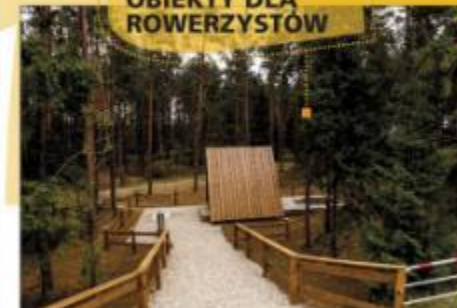
UNIA EUROPEJSKA  
EUROPEJSKI FUNDUSZ  
ROZWOJU REGIONALNEGO

4 z Polski i 9 ze Słowacji: Gmina Czarny Dunajec jako Partner Wiodący, Miasto Nowy Targ, Gmina Nowy Targ, Gmina Szaflary, Miasto Kieżmark, Obec Vrbov, Obec Huncovce, Miasto Liptowski Mikulasz, Miasto Trstena, Obec Nižna, Obec Liesek, Obec Hladovka, Obec Sucha Hora

EUWT TATRY jako menadżer projektu

SZLAK ROWEROWY  
LICZY

93 KM ŚCIEŻEK

NAJDŁUŻSZY ODCINEK  
SZLAKU POMIĘDZY  
NOWYM TARGIEM  
A TRSTENĄ. 35 KMW CIĄGU ŚCIEŻKI  
ZNAJDUJĄ SIĘ ZABYTKOWE  
I WYREMONTOWANE  
MOSTY  
KOLEJOWE15 MIEJSC POSTOJOWYCH  
DLA ROWERZYSTÓW  
ORAZ BEZPŁATNY PARKING  
OBIEKTY DLA  
ROWERZYSTÓW



Projekt flagowy Programu Interreg  
V-A Polska-Słowacja 2014-2020

KONTYNUACJA BUDOWY SZLAKU  
ROWEROWEGO WOKÓŁ TATR  
- markowego produktu turystycznego  
Euroregionu „Tatry”

Projekt przygotowany przez EUWT TATRY  
(Partnera Wiodącego) w partnerstwie  
z 9 polskimi i słowackimi samorządami  
lokalnymi



rekreacja dla każdego  
blisko natury  
niezapomniane miejsca



Interreg  
Polska-Słowacja



Strategia Funduszy Europejskich

## II ETAP

# BUDOWY SZLAKU ROWEROWEGO WOKÓŁ TATR





**01.04.2016**

Zatwierdzenie przez  
Komitet Monitorujący  
koncepcji projektu  
flagowego

**Schválenie koncepcie  
vlajkového projektu  
Monitorovacím  
výborom**

**30.06.2016**

Złożenie wniosku  
o dofinansowanie  
projektu wraz z  
dokumentacją

**Podanie žiadosti  
o financovanie  
projektu spolu s  
dokumentáciou**

**28.09.2016**

Zatwierdzenie  
projektu przez  
Komitet  
Monitorujący

**Schválenie  
projektu  
Monitorovacím  
výborom**

**24.11.2016**

Podpisanie  
Umowy  
partnerskiej

**Podpísanie  
Partnerskej  
zmluvy**

**27.02.2017**

Umowa o  
dofinansowanie  
projektu

**Dohoda o  
spolufinancovaní  
projektu**



PL-SK

**Interreg**  
Polska-Słowacja



UNIA EUROPEJSKA

Europejski Fundusz Rozwoju Regionalnego







**Cel główny projektu / Hlavný cieľ projektu**

Zwiększenie atrakcyjności pogranicza polsko-słowackiego w regionach położonych wokół Tatr poprzez zrównoważone wykorzystanie dziedzictwa kulturowego i przyrodniczego tego obszaru przez mieszkańców i turystów  
Zatraktívnenie polsko-slovenského pohraničia v regiónoch nachádzajúcich sa okolo Tatier prostredníctvom udržateľného využitia kultúrneho a prírodného dedičstva tohto územia obyvateľmi a turistami.

Cele szczegółowe projektu

Špecifické ciele projektu

- Rozwój współpracy w zakresie turystyki rowerowej na pograniczu polsko-słowackim
- Rozvoj spolupráce v cykloturistike na pohraničí PL-SK

Cele szczegółowe projektu /

Špecifické ciele projektu

- Rozwój transgranicznej sieci ścieżek rowerowych Szlaku wokół Tatr z infrastrukturą dla rowerzystów
- Rozvoj cezhraničnej siete cyklotrás Cesty okolo Tatier so sprievodnou infraštruktúrou pre cyklistov

Cele szczegółowe projektu /

Špecifické ciele projektu

- Upowszechnianie unikalnych zasobów kulturowych i przyrodniczych pogranicza polsko-słowackiego
- Propagovanie unikátnych kultúrnych a prírodných zdrojov pohraničia PL-SK



**Interreg**  
Polska-Słowacja



HISTORYCZNO-KULTUROWO-PRZYRODNICZY  
**SZLAK WOKÓŁ TATR**



II ETAP

# BUDOWY SZLAKU ROWEROWEGO WOKÓŁ TATR

Wartość  
przyznanego  
dofinansowania  
z EFRR

4,8 mln euro

60 km nowych  
ścieżek rowerowych

Ponad 90.000  
korzystających  
z tras rocznie

Realizacja od  
01.11.2016  
do  
31.10.2018

Infrastruktura  
dla rowerzystów:  
parking park and  
ride, 14 miejsc  
odpoczynku



PL-SK

Interreg

Polska-Słowacja

Europejski Fundusz Rozwoju Regionalnego



UNIA EUROPEJSKA



## Zadania merytoryczne / Vecné úlohy

Wykonanie ścieżek rowerowych oraz infrastruktury dla rowerzystów po polskiej i słowackiej stronie granicy w ramach II etapu Historyczno-kulturowo-przyrodniczego szlaku wokół Tatr, które udostępniają unikalne walory kulturowe i przyrodnicze obszaru objętego projektem



Promocja Historyczno-kulturowo-przyrodniczego szlaku wokół Tatr i polsko-słowackich ścieżek rowerowych oraz walorów obszarów, przez które prowadzi jego trasa



Współpraca w zakresie rozwoju turystyki rowerowej opartej na zrównoważonym wykorzystaniu dziedzictwa kulturowo-przyrodniczego na obszarze całego polsko-słowackiego pogranicza



**Interreg**  
Polska-Słowacja

Europejski Fundusz Rozwoju Regionalnego



HISTORYCZNO-KULTUROWO-PRZYRODNICZY  
**SZLAK WOKÓŁ TATR**



**Zadanie 1 / Úloha 1****Wykonanie ścieżek rowerowych / Vybudovanie cyklistických chodníkov**

Do końca 2017 roku / do konca roku 2017:

11 przetargów zakończonych / 11 VO bolo ukončených

10 umów z wykonawcami podpisanych / 10 zmluv s dodávateľmi uzavretých

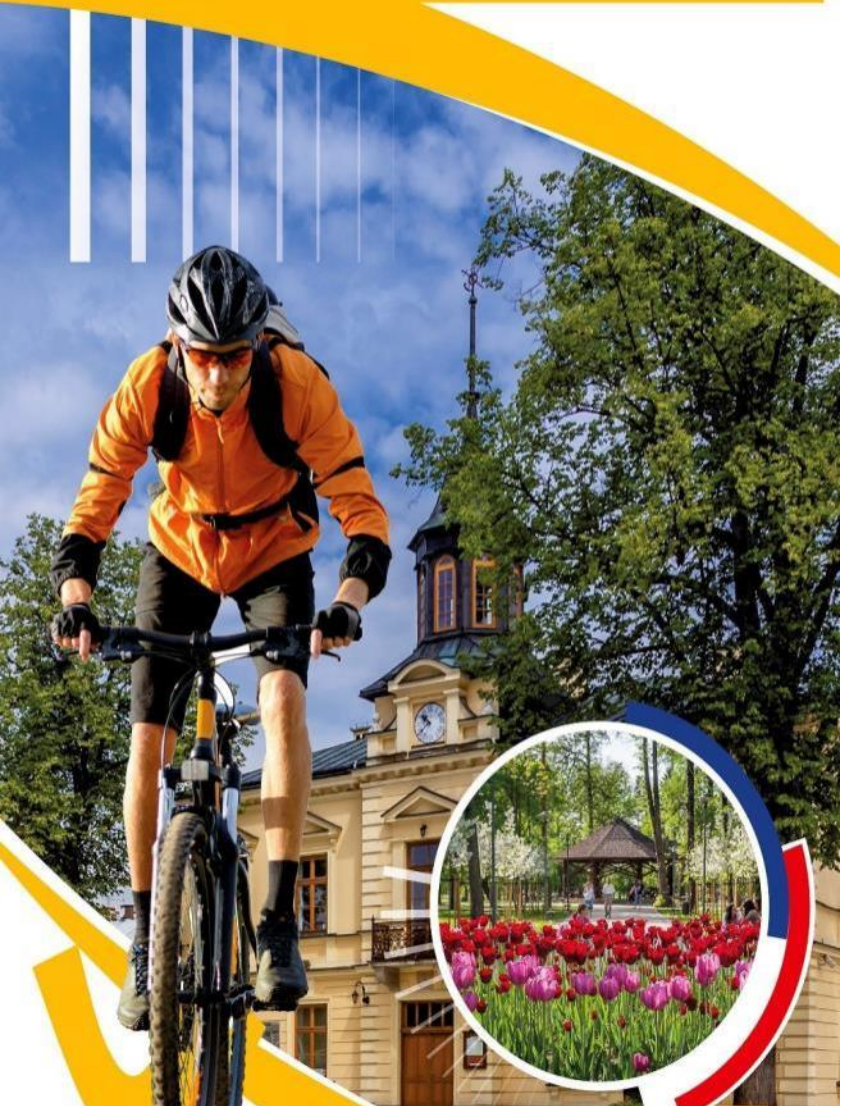
Oszczędności poprzetargowe / Úspory po verejnom obstarávaní

-601 269,63 €

Zrealizowane odcinki ścieżek rowerowych w 2017 r. /

Zrealizované úseky cyklistických trás v roku 2017 = 10 km

## • MIASTO NOWY TARG •



5 odcinków na terenie  
Miasta Nowy Targ:  
m.in.

- Bór na Czerwonem
- Polana Szaflarska
- Al. Solidarności-  
wiadukt-PKP+ parking
- Łącznik Szaflary-  
Gronków

8,87 km

Nawierzchnia  
asfaltowa, z  
kostki oraz  
żwirowa

Rezerwat  
torfowiskowy  
Bór na  
Czerwonem  
Centrum miasta  
Panoramiczne  
widoki



II ETAP

BUDOWY SZLAKU ROWEROWEGO WOKÓŁ TATR

MIASTO NOWY TARG



ODCINKI W BUDOWIE. TERMIN ZAKOŃCZENIA ROBÓT: 30.06.2018  
ÚSEKY VO VÝSTAVBE. TERMÍN UKONČENIA PRÁČ: 30.06.2018



W GMINIE SZAFLARY



Trasa od granicy z  
Miastem Nowy  
Targ do granicy z  
Gminą Nowy  
Targ+3 miejsca  
postojowe dla  
rowerzystów

3,28 km

Nawierzchnia  
zwirowa

Rezerwat Bór na  
Czerwonem  
Panoramiczne  
widoki  
Chałupa Doruli  
Wzgórze  
Ranisberg



II ETAP

BUDOWY SZLAKU ROWEROWEGO WOKÓŁ TATR

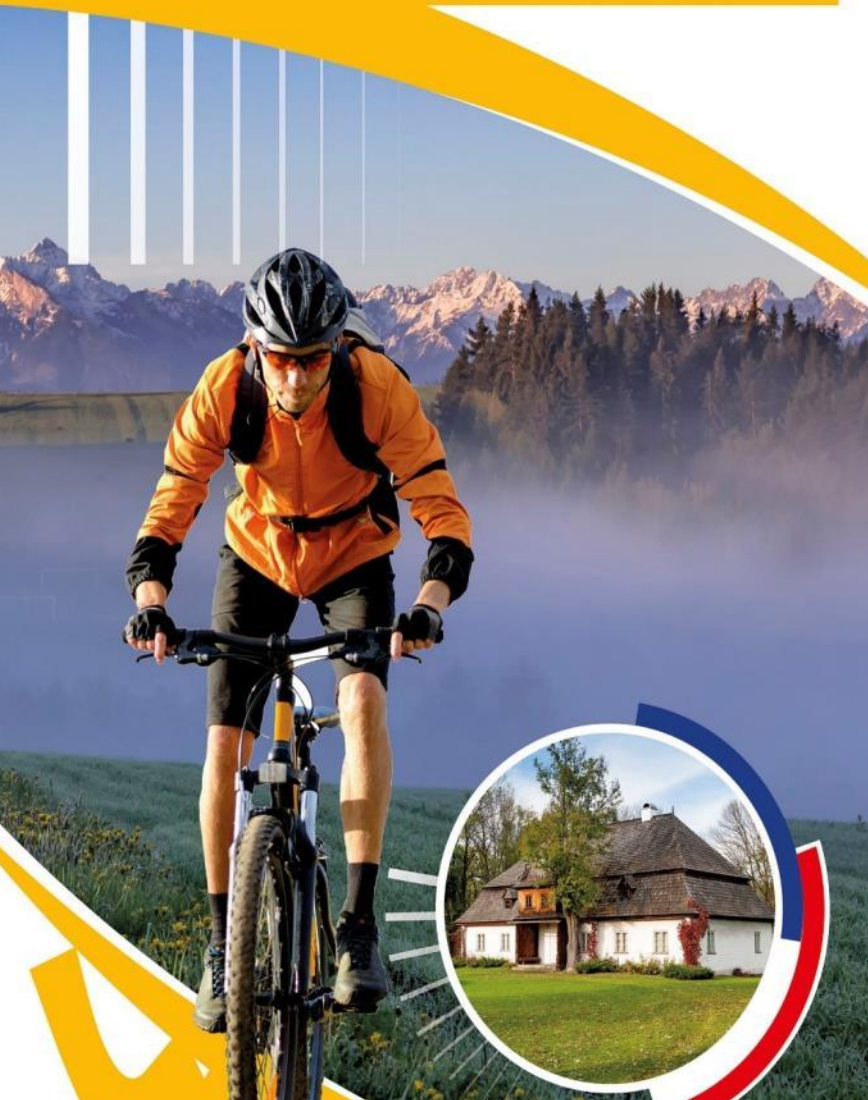
W GMINIE SZAFLARY



ODCINKI W BUDOWIE. TERMIN ZAKOŃCZENIA ROBÓT: 31.01.2018  
ÚSEKY VO VÝSTAVBE. TERMÍN UKONČENIA PRÁC: 31.01.2018



W GMINIE NOWY TARG



2 odcinki:

-od granicy z Miastem Nowy Targ i Gminą Szaflary przez Gronków, Nową Białą, Krempachy do Dursztyna + 4 miejsca postojowe

-Krauszów Morawczyna

17,68 km

Nawierzchnia asfaltowa

Rezerwat przełom Białki

Jaskinia Obłazowa

Panoramiczne widoki na Tatry, Babią Górę, Gorce



II ETAP

# BUDOWY SZLAKU ROWEROWEGO WOKÓŁ TATR

## W GMINIE NOWY TARG



GRONKÓW-DURSZTYN - 14,89 KM

ODCINEK W BUDOWIE. TERMIN ZAKOŃCZENIA ROBÓT: 15.06.2018

ÚSEK VO VÝSTAVBE. TERMÍN UKONČENIA PRÁC: 15.06.2018



II ETAP

# • BUDOWY SZLAKU ROWEROWEGO WOKÓŁ TATR

## • W GMINIE NOWY TARG •



➔ **KRAUSZÓW MORAWCZYNA – 2,79 KM**

**ODCINEK WYKONANY W OKRESIE OD 17.05.2017 DO 21.07.2017**

**ÚSEK UKONČENÝ. REALIZÁCIA V OBDOBÍ OD 17.05.2017 DO 21.7.2017**





## II ETAP

# BUDOWY SZLAKU ROWEROWEGO WOKÓŁ TATR

## • W GMINIE ŁAPSZE NIŻNE •



Trasa od granicy z  
Gminą Nowy Targ w  
Dursztynie przez  
Łapsze Niżne do  
przejścia  
granicznego  
Kacwin- Wielka  
Frankowa

12,65 km

Nawierzchnia  
asfaltowa

Panoramiczne  
widoki  
Sypańce  
Wodospad  
Kacwiński



**Interreg**  
Polska-Słowacja



Kierującą Fundusz Rozwoju Regionalnego



HISTORYCZNO-KULTUROWO-PRZYRODNICZY  
**SZLAK WOKÓŁ TATR**

II ETAP

# BUDOWY SZLAKU ROWEROWEGO WOKÓŁ TATR

## W GMINIE ŁAPSZE NIŻNE



**ZADANIE 1. UL. WIŚMIERSKIEGO W ŁAPSZACH NIŻNYCH – 2,22 KM**  
**ODCINEK WYKONANY W OKRESIE OD 02.06.2017 DO 17.11.2017**  
**ÚSEK UKONČENÝ. REALIZÁCIA V OBDOBÍ OD 02.06.2017 DO 17.11.2017**





## II ETAP

# BUDOWY SZLAKU ROWEROWEGO WOKÓŁ TATR

## W GMINIE ŁAPSZE NIŻNE



**ZADANIE 2. UL. WIEJSKA W ŁAPSZACH NIŻNYCH - 1,28 KM ODCINEK  
WYKONANY W OKRESIE OD 02.06.2017 DO 17.11.2017**

**ÚSEK UKONČENÝ. REALIZÁCIA V OBDOBÍ OD 02.06.2017 DO 17.11.2017**



**Interreg**  
Polska-Słowacja

Europejski Fundusz Rozwoju Regionalnego



UNIA EUROPEJSKA



HISTORYCZNO-KULTUROWO-PRZYRODNICZY  
**SZLAK WOKÓŁ TATR**

II ETAP

# BUDOWY SZLAKU ROWEROWEGO WOKÓŁ TATR

• W GMINIE ŁAPSZE NIŻNE •



**ZADANIE 3. UL POTOK W ŁAPSZACH NIŻNYCH – 1,16 KM**  
**ZADANIE 4 . UL. NA OSPYSEK I NA BAŁYZE W KACWINIE - 3,16 KM**  
**ODCINKI W BUDOWIE. TERMIN ZAKOŃCZENIA ROBÓT: 15.06.2018**  
**ÚSEKY VO VÝSTAVBE. TERMÍN UKONČENIA PRÁC: 15.06.2018**





MESTO KEŽMAROK



Cyklochodník  
prietáh mestom  
Kežmarok

4,25 km

Asfaltový  
povrch

pamiatkové  
centrum Kežmarku  
(pamätihodnosti  
vrätane zapísaných  
do zoznamu  
UNESCO, Kežmarský  
hrad a pod.)

MESTO SPISSKA BELA





II ETAP

# BUDOWY SZLAKU ROWEROWEGO WOKÓŁ TATR

## MESTO SPISSKA BELA



ÚSEK KEŽMAROK – STRÁŽKY = 1,15 KM  
ODCINEK W BUDOWIE. TERMIN ZAKOŃCZENIA ROBÓT: 18.06.2018  
ÚSEK VO VÝSTAVBE. TERMÍN UKONČENIA PRÁC: 18.06.2018



**Interreg**  
Polska-Słowacja



Europejski Fundusz Rozwoju Regionalnego

Zakręć w Tatry!  
Rozkręćte to około Tatier!



HISTORYCZNO-KULTUROWO-PRZYRODNICZY  
SZLAK WOKÓŁ TATR

II ETAP

# BUDOWY SZLAKU ROWEROWEGO WOKÓŁ TATR

## MESTO SPISSKA BELA



ÚSEK STRÁŽKY – SPIŠSKÁ BELÁ = 1,13 KM  
ODCINEK W BUDOWIE. TERMIN ZAKOŃCZENIA ROBÓT: 18.06.2018  
ÚSEK VO VÝSTAVBE. TERMÍN UKONČENIA PRÁC: 18.06.2018





II ETAP

# BUDOWY SZLAKU ROWEROWEGO WOKÓŁ TATR

## MESTO SPISSKA BELA



ÚSEK PARKOVISKO BELIANSKA JASKYŇA (TATRANSKÁ KOTLIN  
-KARDOLINA = 3 KM

ODCINEK W BUDOWIE. TERMIN ZAKOŃCZENIA ROBÓT: 18.06.2018

ÚSEK VO VÝSTAVBE. TERMÍN UKONČENIA PRÁC: 18.06.2018



MESTO STARÁ ĽUBOVŇA



úsek Stará  
Ľubovňa –  
Hniezdne

3,76 km

Asfaltový  
povrch

Ľubovniansky hrad,  
kostol sv. Mikuláša,  
kamenné domy v  
centre, skanzen  
ľudového staviteľstva  
, poloha v blízkosti  
Pienin, Levočských  
vrchov, neďaleko  
kúpeľných obcí  
(Vyšné Ružbachy)



II ETAP

# BUDOWY SZLAKU ROWEROWEGO WOKÓŁ TATR

## MESTO STARÁ ĽUBOVŇA



ÚSEK CYKLISTICKÉHO CHODNÍKA – 3,76 KM  
ODCINEK W BUDOWIE. TERMIN ZAKOŃCZENIA ROBÓT: 04.2018  
ÚSEK VO VÝSTAVBE. TERMÍN UKONČENIA PRÁC: 04.2018



II ETAP

# BUDOWY SZLAKU ROWEROWEGO WOKÓŁ TATR

## MESTO STARÁ ĽUBOVŇA



ÚSEK CYKLISTICKÉHO CHODNÍKA – 3,76 KM  
ODCINEK W BUDOWIE. TERMIN ZAKOŃCZENIA ROBÓT: 04.2018  
ÚSEK VO VÝSTAVBE. TERMÍN UKONČENIA PRÁC: 04.2018





MESTO LIPTOVSKÝ MIKULÁŠ



úsek cyklotrasy  
prechádzajúci  
cez mesto  
Liptovský  
Mikuláš

1,37 km

Asfaltový  
povrch

atrakcie, ako umelá  
vodná nádrž  
Liptovská Mara,  
blízke hory, doliny,  
jaskyne, vodný park  
Tatralandia, ale tiež  
pamätihodnosti a  
bohaté tradície  
kultúry skryté v  
múzeách a galériách

II ETAP

# BUDOWY SZLAKU ROWEROWEGO WOKÓŁ TATR

## MESTO LIPTOVSKÝ MIKULÁŠ



ÚSEK CYKLOTRASY – 1,37 KM  
ODCINEK WYKONANY W TERMINIE OD 01.08.2017 DO 09.10.2017  
ÚSEK UKONČENÝ. REALIZÁCIA V OBDOBÍ OD 01.08.2017 DO 09.10.2017





II ETAP

# BUDOWY SZLAKU ROWEROWEGO WOKÓŁ TATR

## MESTO LIPTOVSKÝ MIKULÁŠ



ÚSEK CYKLOTRASY – 1,37 KM  
ODCINEK WYKONANY W TERMINIE OD 01.08.2017 DO 09.10.2017  
ÚSEK UKONČENÝ. REALIZÁCIA V OBDOBÍ OD 01.08.2017 DO 09.10.2017



**Interreg**  
Polska-Słowacja



Europejski Fundusz Rozwoju Regionalnego

**Zakręć w Tatry!**  
**Rozkręćte to około Tatier!**



HISTORYCZNO-KULTUROWO-PRZYRODNICZY  
**SZLAK WOKÓŁ TATR**

II ETAP

# BUDOWY SZLAKU ROWEROWEGO WOKÓŁ TATR

## MESTO LIPTOVSKÝ MIKULÁŠ



ÚSEK CYKLOTRASY – 1,37 KM  
ODCINEK WYKONANY W TERMINIE OD 01.08.2017 DO 09.10.2017  
ÚSEK UKONČENÝ. REALIZÁCIA V OBDOBÍ OD 01.08.2017 DO 09.10.2017



**Interreg**  
Polska-Słowacja

Europejski Fundusz Rozwoju Regionalnego



**Zakręć w Tatry!**  
**Rozkręćte to około Tatier!**



HISTORYCZNO-KULTUROWO-PRZYRODNICZY  
**SZLAK WOKÓŁ TATR**



II ETAP

# BUDOWY SZLAKU ROWEROWEGO WOKÓŁ TATR

## MESTO LIPTOVSKÝ MIKULÁŠ



ÚSEK CYKLOTRASY – 1,37 KM  
ODCINEK WYKONANY W TERMINIE OD 01.08.2017 DO 09.10.2017  
ÚSEK UKONČENÝ. REALIZÁCIA V OBDOBÍ OD 01.08.2017 DO 09.10.2017



**Interreg**  
Polska-Słowacja



Zakręć w Tatry!  
Rozkręćte to około Tatier!



HISTORYCZNO-KULTUROWO-PRZYRODNICZY  
**SZLAK WOKÓŁ TATR**

II ETAP

# BUDOWY SZLAKU ROWEROWEGO WOKÓŁ TATR

## MESTO LIPTOVSKÝ MIKULÁŠ



ÚSEK CYKLOTRASY – 1,37 KM  
ODCINEK WYKONANY W TERMINIE OD 01.08.2017 DO 09.10.2017  
ÚSEK UKONČENÝ. REALIZÁCIA V OBDOBÍ OD 01.08.2017 DO 09.10.2017



**Interreg**  
Polska-Słowacja



**Zakręć w Tatry!**  
**Rozkręćte to około Tatier!**



HISTORYCZNO-KULTUROWO-PRZYRODNICZY  
**SZLAK WOKÓŁ TATR**



MESTO TRSTENÁ



Cyklistický  
chodník v  
meste Trstená

2,30 km

Asfaltový  
povrch

Cyklistický chodník  
vedie o. i. samotným  
centrom mesta, v  
priamom susedstve  
pamätihodností a  
miest spojených s  
kultúrnym  
dedičstvom regiónu  
Orava.

II ETAP

# BUDOWY SZLAKU ROWEROWEGO WOKÓŁ TATR

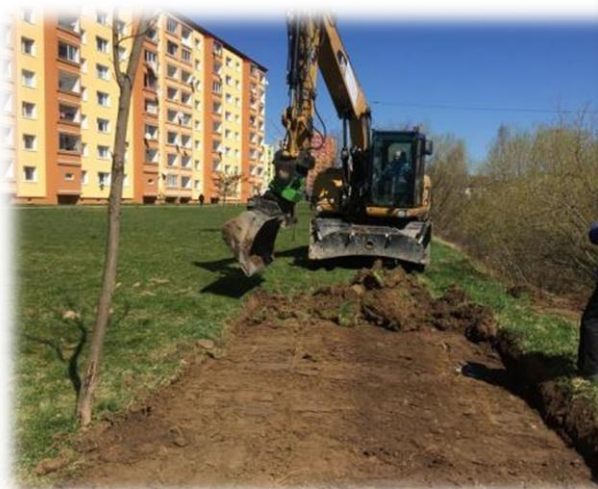
## MESTO TRSTENÁ



**CYKLISTICKÝ CHODNÍK – 2,30 KM**

**ODCINKI WYKONANY W TERMINIE od kwietnia 2017 do 05.06.2017**

**ÚSEK UKONČENÝ. REALIZÁCIA V OBDOBÍ od aprila 2017 do 05.06.2017**



**Interreg**  
Polska-Słowacja



Paroprávdi Fondov Rozvoju Regionálnego

**Zakręć w Tatry!  
Rozkrúťte to okolo Tatier!**



**HISTORYCZNO-KULTUROWO-PRZYRODNICZY  
SZLAK WOKÓŁ TATR**



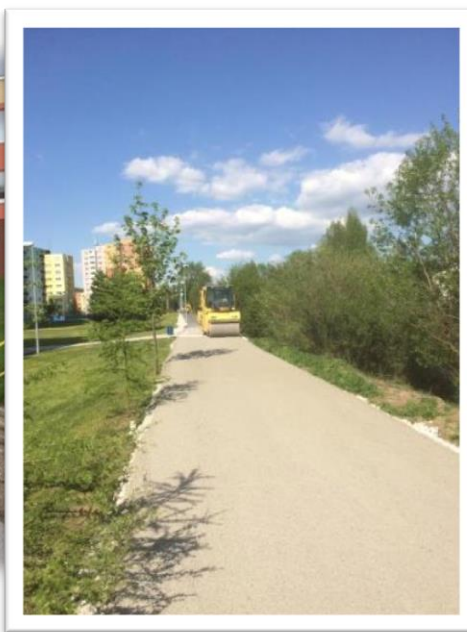
II ETAP

# BUDOWY SZLAKU ROWEROWEGO WOKÓŁ TATR

## MESTO TRSTENÁ



**CYKLISTICKÝ CHODNÍK – 2,30 KM**  
**ODCINKI WYKONANY W TERMINIE od kwietnia 2017 do 05.06.2017**  
**ÚSEK UKONČENÝ. REALIZÁCIA V OBDOBÍ od aprila 2017 do 05.06.2017**



II ETAP

# BUDOWY SZLAKU ROWEROWEGO WOKÓŁ TATR

## MESTO TRSTENÁ



**CYKLISTICKÝ CHODNÍK – 2,30 KM**

**ODCINKI WYKONANY W TERMINIE od kwietnia 2017 do 05.06.2017**

**ÚSEK UKONČENÝ. REALIZÁCIA V OBDOBÍ od aprila 2017 do 05.06.2017**



**Interreg**  
Polska-Słowacja



Paragáidí Fiontair Réigiúil

**Zakręć w Tatry!**  
**Rozkrúťte to okolo Tatier!**



**HISTORYCZNO-KULTUROWO-PRZYRODNICZY**  
**SZLAK WOKÓŁ TATR**



II ETAP

# BUDOWY SZLAKU ROWEROWEGO WOKÓŁ TATR

## MESTO TRSTENÁ



**CYKLISTICKÝ CHODNÍK – 2,30 KM**

**ODCINKI WYKONANY W TERMINIE od kwietnia 2017 do 05.06.2017**

**ÚSEK UKONČENÝ. REALIZÁCIA V OBDOBÍ od aprila 2017 do 05.06.2017**



ZINTEGROWANA PROMOCJA SZLAKU WOKÓŁ TATR  
markowego produktu turystycznego Euroregionu „Tatry”

Rozbudowa i  
modernizacja  
strony  
internetowej

Profesjonalna  
kampania  
promocyjna w  
polskich i  
słowackich  
mediach

Publikacje – mapy,  
przewodniki w  
formie tradycyjnej i  
elektronicznej

Promocja projektu  
podczas  
międzynarodowych  
targów  
turystycznych

4 plenerowe  
imprezy rowerowe  
promujące Szlak  
wokół Tatr i walory  
pogranicza



PL-SK

**Interreg**  
Polska-Słowacja

Europejski Fundusz Rozwoju Regionalnego

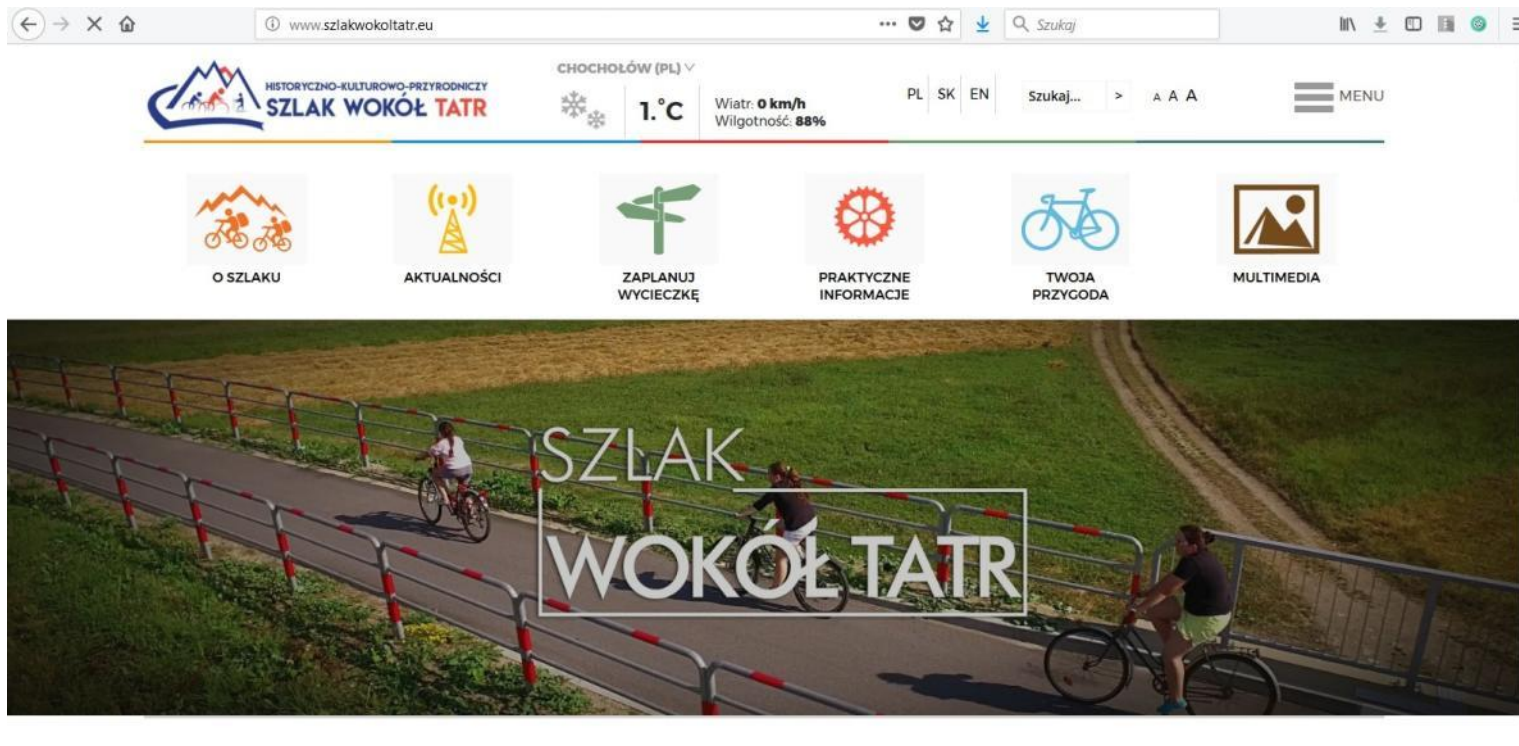


UNIA EUROPEJSKA



## Działania „miękkie” realizowane przez EUWT TATRY

Rozbudowa strony internetowej [www.szlakwokoltatr.eu](http://www.szlakwokoltatr.eu) oraz [www.cestaokolotatier.eu](http://www.cestaokolotatier.eu) o nowe interaktywne funkcjonalności



## Działania „miękkie” realizowane przez EUWT TATRY

Informowanie o projekcie na profilu Facebook oraz Instagram

The screenshot shows the Facebook profile page for 'Szlak rowerowy wokół Tatr'. The page header includes the name 'Szlak rowerowy wokół Tatr' and navigation options like 'Strona główna', 'Ustawienia', and 'Pomoc'. The main content area features a post from 'Szlak rowerowy wokół Tatr' dated December 6, 2015, at 09:14. The post text reads: 'Rowerowy święty Mikołaj w tym roku przynosi wiadomości o nowym odcinku ścieżki rowerowej Szlak rowerowy wokół Tatr wybudowanej w Mesto Liptovský Mikuláš, A przeciwie patronem tego miasta jest właśnie św. Mikołaj 😊'. Below the text is a video player. The right sidebar shows community statistics: 3247 likes, 3289 followers, and a list of people who liked the post, including Jacek Piotrowski. There is also a 'Promuj witrynę' button and a 'Metryczka' link.



## Działania „miękkie” realizowane przez EUWT TATRY

Opracowanie identyfikacji wizualnej Szlaku wokół Tatr i strategii komunikacji i promocji,

2 konkursy = 38 propozycji znaków graficznych i 12 projektów sloganów



## Działania „miękkie” realizowane przez EUWT TATRY

Wykonanie tablic informacyjno-pamiątkowych dla partnerów projektu





## Działania „miękkie” realizowane przez EUWT TATRY

Przygotowania do udziału w targach turystycznych

ITF Slovakiatour – Bratysława 25-28.01.2018

GLOBalnie – Katowice 23-25.03.2018



## Działania „miękkie” realizowane przez EUWT TATRY

### Promocja Szlaku w trakcie różnych wydarzeń

- „Dobre praktyki tworzenia marek terytorialnych oraz transgranicznych produktów i usług turystycznych” – konferencja zorganizowana przez Ministerstwo Sportu i Turystyki, Warszawa 15.12.2016 r.
- XV Słowacko-Polskie Forum Gospodarcze w Popradzie 10.11.2016 r.
- Wspólne posiedzenie prezydiów Sejmu Rzeczypospolitej Polskiej i Rady Narodowej Republiki Słowackiej, Tatrzańska Łomnica 06.11.2017 r.
- Strefa Funduszy Europejskich „Małopolska Myśli o Tobie” Stary Sącz 10.09.2017 r., Nowy Targ 08.10.2017 r.
- Wyjazdowe posiedzenie Stowarzyszenia Samorządowego Ziemi Cieszyńskiej 16-17.11.2017 r.
- Konferencja Komitetu Regionów na temat roli EUWT w programów EWT, Bruksela 22.11.2017 r.
- IX Międzynarodowe Forum Górskie, Zakopane 07.12.2017 r.
- XXII posiedzenie Polsko-Słowackiej Komisji Międzyrządowej ds. Współpracy Transgranicznej, Tatrzańska Łomnica 13.12.2017 r.





## Ciekawostki promocyjne

- Gmina Czarny Dunajec i Miasto Nowy Targ zostały laureatami Ogólnopolskiego Konkursu "Gmina Przyjazna Rowerzystom"
- Szlak rowerowy wokół Tatr jako jedna z pięciu najlepszych tras rowerowych w Polsce według Onet.pl!
- Powstał specjalny odcinek telewizyjnego programu "Turystyczna Jazda" o Szlaku wokół Tatr, który jest też dostępny w internecie
- Kolejne badanie ruchu rowerowego na odcinku Szlaku wokół Tatr w Gminie Czarny Dunajec wskazało iż z głównej trasy powstałej w I etapie korzysta co najmniej 70.000 użytkowników rocznie



## Sprawozdawczość i postęp finansowy projektu

Lp.	Okres sprawozdawczy	Termin złożenia częściowych wniosków o płatność	Termin złożenia zbiorczego wniosku o płatność	Zatwierdzenie zbiorczego wniosku o płatność przez WST	Przekazanie refundacji z EFRR	Kwota refundacji w EUR
1.	01.11.2016 – 31.03.2017	10.04.2017	05.07.2017	06.09.2017	14.09.2017	35.075,00
2.	01.04.2017 – 26.05.2017	05.06.2017	18.08.2017	14.09.2017	19.09.2017	2.737,92
3.	27.05.2017 – 26.08.2017	05.09.2017	16.11.2017	27.11.2017	04.12.2017	255.917,82
4.	27.08.2017 – 13.11.2017	23.11.2017	04.12.2017	13.12.2017	22.12.2017	717.388,62
5.	14.11.2017 – 26.11.2017	06.12.2017	31.01.2018			272.370,39
	Razem	50 częściowych wniosków o płatność	5 zbiorczych wniosków o płatność	4 zatwierdzone zbiorcze wnioski	4 refundacje	1.283.302,80



## Sprawozdawczość i postęp finansowy projektu

- ✓ Finansowe zaawansowanie projektu na koniec 2017 roku:
  - poniesione wydatki = 55%
  - zatwierdzone wnioski o płatność = 31%,
  - refundacje = 24%
  
- ✓ Największe płatności inwestycyjne planowane są na II kwartał 2018

## System zarządzania projektem flagowym

EUWT TATRY jako Partner Wiodący i polsko-słowacki podmiot jest odpowiedzialne za całościowe zarządzanie projektem z pomocą polskiego i słowackiego personelu oraz zespołu zarządzającego

Personel pracuje w biurze EUWT TATRY w Nowym Targu oraz w Kieżmarku

- ✓ Menadżer projektu dla polskiej części – ½ etatu
  - ✓ Menadżer projektu dla słowackiej części – ½ etatu
  - ✓ Specjalista ds. promocji PL – ½ etatu
  - ✓ Specjalista ds. promocji SK – ½ etatu
  - ✓ Obsługa księgową – umowa zlecenie
- 
- ✓ Przedstawiciele polskich i słowackich partnerów





## II ETAP

# BUDOWY SZLAKU ROWEROWEGO WOKÓŁ TATR

*Jakie działania będziemy realizować do października 2018?*



Zakończenie robót budowlanych do 30.06.2018 r.



Udział w targach turystycznych – Bratysława (25-28.01.2018) oraz Katowice (23-25.03.2018)

Wydanie przewodników i map Szlaku wokół Tatr (styczeń – czerwiec 2018)

Kampania promocyjna (kwiecień – wrzesień 2018)

Cykl plenerowych imprez promujących Szlak (lato 2018)



Wizyta studyjna na Szlaku wokół Tatr – maj 2018

Cykl warsztatów o turystyce rowerowej – styczeń – sierpień 2018

Konferencja podsumowująca projekt – wrzesień 2018

Infrastruktura do obsługi  
rowerzystów  
(2 strefy wypoczynku,  
odrestaurowany zabytkowy  
dworzec kolejowy i 2  
sypańce, muzeum  
przyrodnicze, nowe miejsca  
odpoczynku dla rowerzystów)

Kolejne 25 km  
nowych ścieżek  
rowerowych

9 partnerów

**ALE TO JESZCZE NIE KONIEC!  
DĄŻYMY DO....**



**250 km**  
**rowerowej**  
**przygody**



**Interreg**  
Polska-Słowacja



Europejski Fundusz Rozwoju Regionalnego



HISTORYCZNO-KULTUROWO-PRZYRODNICZY  
**SZLAK WOKÓŁ TATR**





EUROPEJSKIE  
UGRUPOWANIE  
WSPÓŁPRACY TERYTORIALNEJ

EUROPSKE  
ZOSKUPENIE  
UZEMNEJ SPOLUPRACE

# Zapraszamy na **HISTORYCZNO-KULTUROWO-PRZYRODNICZY SZLAK WOKÓŁ TATR** przez cały rok!

[WWW.SZLAKWOKOLTATR.EU](http://WWW.SZLAKWOKOLTATR.EU)

[WWW.CESTAOKOLOTATIER.EU](http://WWW.CESTAOKOLOTATIER.EU)

[WWW.EUWT-TATRY.EU](http://WWW.EUWT-TATRY.EU)

[WWW.EUROREGION-TATRY.EU](http://WWW.EUROREGION-TATRY.EU)



<https://www.facebook.com/SzlakwokolTatr/>

